



ОАО «МосводоканалНИИпроект»



ВОДОСНАБЖЕНИЕ И КАНАЛИЗАЦИЯ МОСКВЫ

*Проф. д.т.н. Примин О.Г.
АО «МосводоканалНИИпроект»*



Водоснабжение Москвы



МОСВОДОКАНАЛ

Ростокинский акведук («Миллионный мост»)



Сегодня является памятником истории первого централизованного Московского водопровода



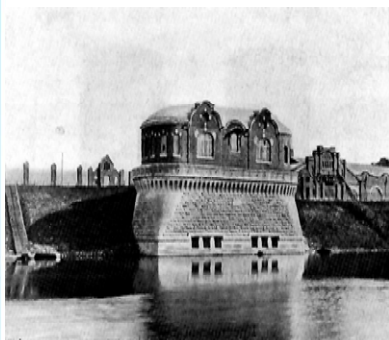


Водоснабжение Москвы



МОСВОДОКАНАЛ

С вводом в эксплуатацию 27 июня 1903 года Рублевской водопроводной станции наступила эпоха привлечения поверхностных источников для подготовки питьевой воды



Береговое водозаборное сооружение первой водопроводной станции на реке Москве сохранилось до наших дней



МОСВОДОКАНАЛ

С 2002 года на Рублевской станции эксплуатируются блок очистных сооружений производительностью 240 тыс. куб. м воды в сутки с применением технологий озонирования и сорбции на активированном угле и станция производства озона производительностью 90 кг озона в час, укомплектованная оборудованием фирмы «Трелигаз» (Франция).





Водоснабжение Москвы





Водоснабжение Москвы



МОСВОДОКАНАЛ



Пусковой комплекс Восточной (до 1961 года – Сталинской) водопроводной станции составлял 115 сооружений, уникальных по конструктивному устройству и архитектуре.

Станция по своей производительности, сложности и грандиозности явилась одним из наиболее мощных комплексов водопроводных сооружений Европы.



МОСВОДОКАНАЛ

С 1975 года на Восточной станции действует самая крупная в мире установка для обработки воды озоном производительностью 1200 тыс. куб. м воды в сутки.





ОАО «МосводоканалНИИпроект»





ОАО «МосводоканалНИИпроект»



Водоснабжение Москвы



МОСВОДОКАНАЛ



Сегодня Северная станция, являясь высокоэффективным и крупнейшим по мощности производством, обеспечивает питьевой водой четвертую часть населения и промышленного сектора столицы.

12 апреля 1952 года состоялся пуск Северной водопроводной станции, мощность которой в настоящее время составляет 1,92 млн. куб. м в сутки





ОАО «МосводоканалНИИпроект»



Водоснабжение Москвы



МОСВОДОКАНАЛ



7 октября 1964
года подала в
город Москву
первые
кубометры
питьевой воды
Западная
водопроводная
станция.

Сегодня
мощность
станции – 1,7
млн. куб.
метров воды в
сутки.





Водоснабжение Москвы



МОСВОДОКАНАЛ



В декабре 2006 года введена в эксплуатацию Юго-Западная водопроводная станция производительностью 250 тыс.куб.м в сутки, использующая практически все современные способы подготовки питьевой воды - озонирование и сорбцию, а также мембранное фильтрование на ультрафильтрационных модулях. Кроме того, технологической схемой станции предусмотрено комбинированное применение широкого спектра реагентов на различных этапах приготовления воды.



Водоснабжение Москвы

Источники водоснабжения города Москвы





Водоснабжение Москвы



МОСВОДОКАНАЛ



В состав Москворецкого источника входят Можайское, Рузское, Озернинское, Истринское водохранилища и реки Москва, Руза, Озерна, Истра, как тракты водоподачи.





Водоснабжение Москвы



МОСВОДОКАНАЛ

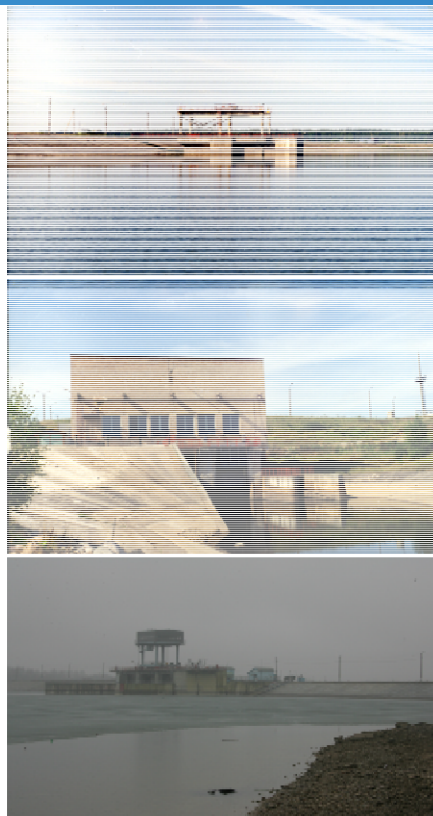


Волжский источник
включает в себя
Иваньковское
водохранилище, Канал им.
Москвы и водохранилища
водораздельного бьефа:
Икшинское, Химкинское,
Пестовское, Пяловское,
Клязьминское, Учинское
(Акуловское).





Водоснабжение Москвы



Водохранилища Вазузской гидротехнической системы (Вазузское, Яузское, Верхне-Рузское) и каналы Гжать-Яуза, Яуза-Руза осуществляют многолетнее регулирование стока реки Вазузы (приток р.Волги) и работают в едином каскаде с Москворецкой водной системой.





Канализация Москвы

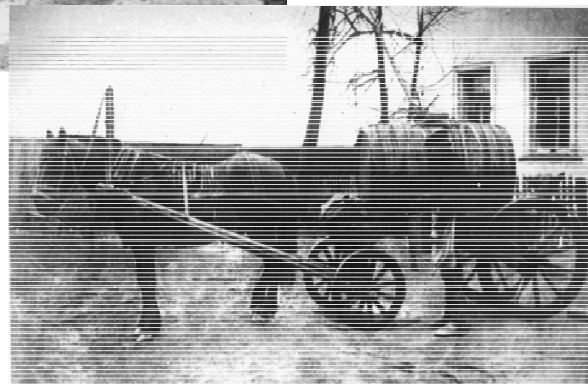


МОСВОДОКАНАЛ



До конца XIX века в городе Москве - крупном торгово-промышленном центре России не было никакой канализации.

Все заботы об удалении отходов жизнедеятельности человека возлагались на многочисленные обозы "золотарей".





Канализация Москвы ОАО «МосводоканалНИИпроект»





Канализация Москвы



МОСВОДОКАНАЛ



30 июля 1898
года вступила
в строй первая
очередь
Московской
канализации.

30 июля 2008 года
Главная насосная
станция отметит 110-
летний юбилей с
начала эксплуатации
Московской системы
канализации.



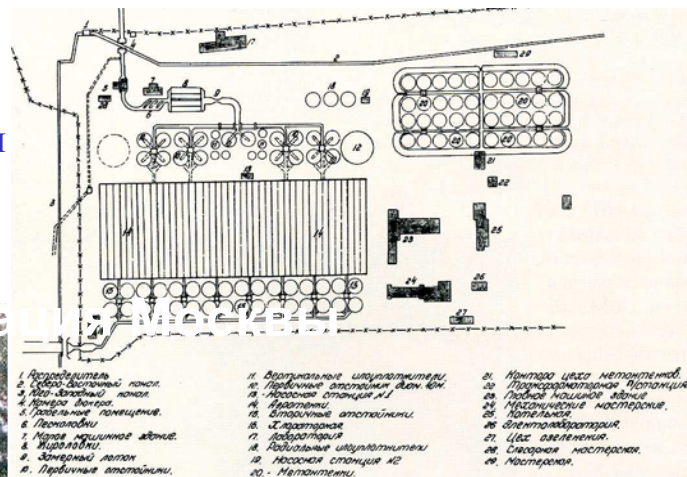


Канализация Москвы



Схема сооружений
Люблинской станции
аэрации

МОСВОДОКАНАЛ



Отстойник диаметром 40 м.



Канализация Москвы

Метантенки Курьяновских очистных сооружений



МОСВОДОКАНАЛ

50-е годы XX века в жизни московской канализации ознаменовались значительным событием - вводом в эксплуатацию Курьяновской станции аэрации, которая и сегодня обеспечивает санитарное благополучие города.





ОАО «МосводоканалНИИпроект»



Канализация Москвы

Илоуплотнители Люберецких очистных сооружений





Канализация Москвы



МОСВОДОКАНАЛ

Масштабы строительства объектов канализации в 70-е годы XX-го века позволили полностью прекратить сброс неочищенных сточных вод в водоемы города.



Очищенная вода соответствует установленным показателям качества очистки и возвращается в реку Москву ниже города.





ОАО «МосводоканалНИИпроект»



Канализация Москвы

